



CASA ALBORADA **93 m²**

En Condominio Camino El Retiro encontrarás ese lugar soñado para vivir en familia.

Contamos con dos tipos de casas de estilo mediterráneo, grandes áreas verdes y acceso controlado que te harán sentir esa vida de barrio.

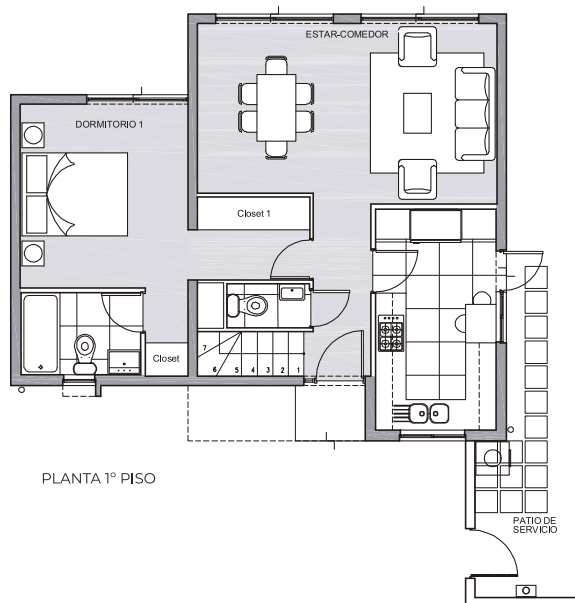
Fácil ingreso desde Autopista del Sol y cercano a colegios, supermercados y strip center.

PADRE HURTADO
CONDOMINIO CAMINO EL RETIRO

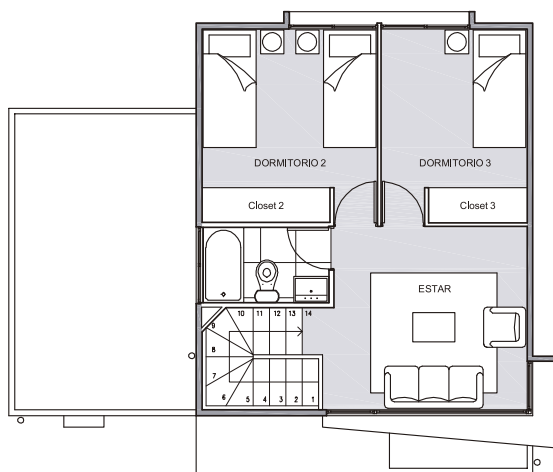




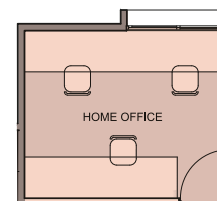
INMOBILIARIA®



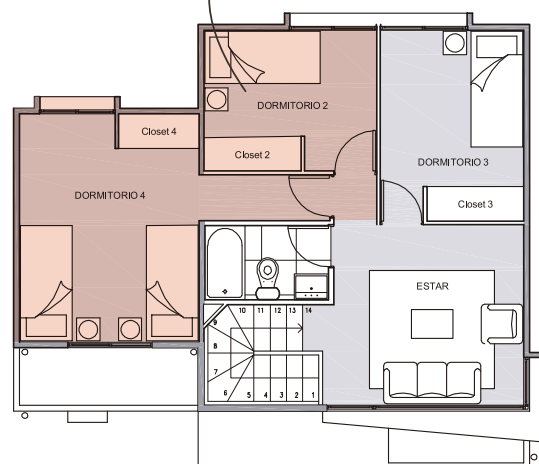
PLANTA 1º PISO



PLANTA 2º PISO



SUGERENCIA HOME OFFICE



PLANTA 2º PISO AMPLIADA

PLANTA PISO 2 CON PROPUESTA DE AMPLIACIÓN SUGERIDA SOBRE LOSA CONSTRUIDA A 106 m² TOTALES*.

CASA ALBORADA

**3 DORMITORIOS
2 BAÑOS
+ BAÑO DE VISITA**

- 93 m².
- Ventanas termopanel.
- Albañilería armada en 1º piso y Partition Wall (panel aislante en base a poliestireno expandido con estructura de acero galvanizado) en el 2º piso.

San Juan del Castillo
#2599, Padre Hurtado

+569 52361575

caminoelretiro@py.cl



BEST PLACE TO LIVE

PY.CL

Las imágenes y textos incluidos en esta pieza son de carácter referencial y no constituyen una representación exacta de la realidad, siendo una caracterización general del proyecto. Los planos de las unidades habitacionales no están a escala y las superficies son aproximadas, pudiendo variar a lo aprobado por la Dirección de Obras Municipales. Lo anterior se informa en virtud de lo dispuesto en la Ley n° 19.472. *Los proyectos de ampliaciones y adosamientos sugeridos por la inmobiliaria, son referenciales y son de responsabilidad del propietario su tramitación y aprobación del Permiso de Edificación y posterior Recepción ante la Dirección de Obras Municipales, de acuerdo a las exigencias establecidas por la Ordenanza General de Urbanismo y Construcción y Plan Regulador Local correspondiente. Condominio tipo A acogido a la Ley n° 19.537 de copropiedad inmobiliaria.