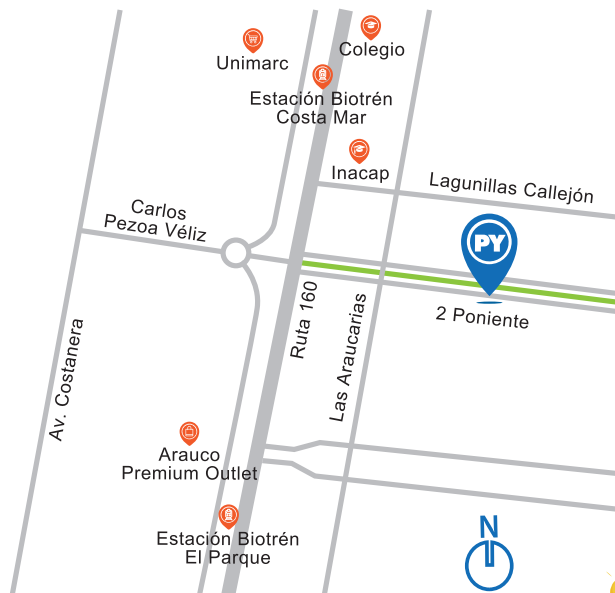




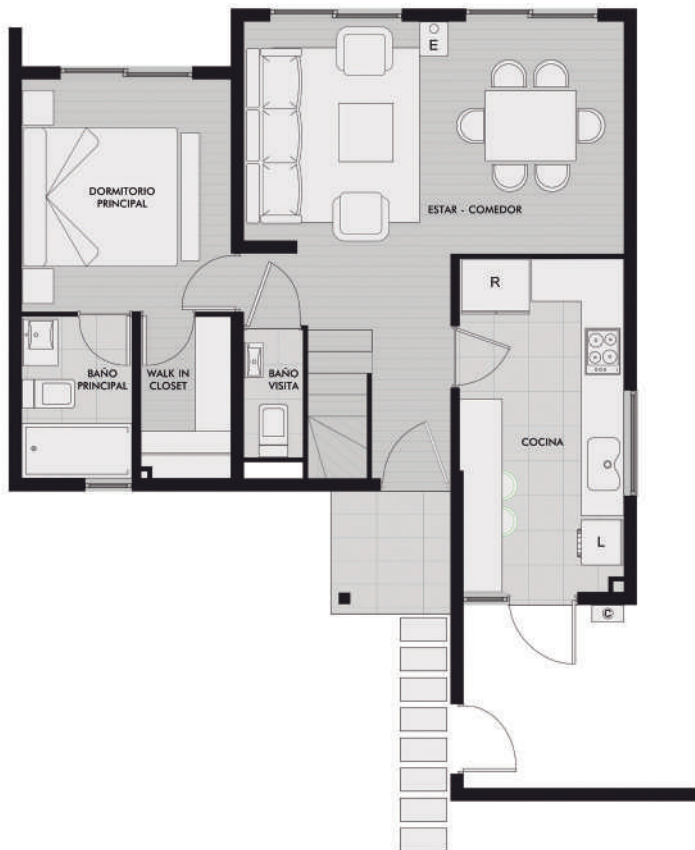
CASA ROBLE 83 m²

Condominio Los Avellanos se ubica en Bosque Los Batros, un nuevo sector inmobiliario perfecto para construir tus sueños. Con calles amplias y grandes áreas verdes, podrás disfrutar de senderos y plazas interiores que son perfectas para desconectarse de la ciudad.

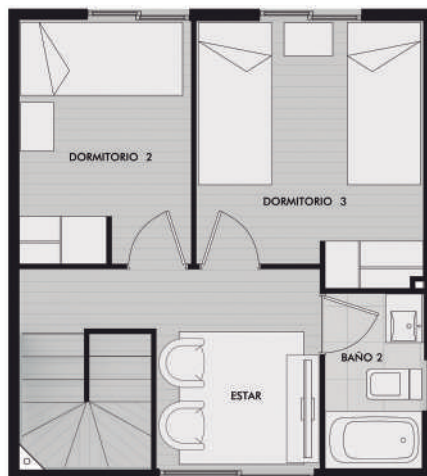


SAN PEDRO DE LA PAZ
CONDOMINIO LOS AVELLANOS

Piso 1



Piso 2



CASA ROBLE 83 m²

3 DORMITORIOS
2 BAÑOS
+ BAÑO DE VISITA

- Casas de 2 pisos en condominio cerrado
- Ventanas termopanel
- Sala de estar en 2° piso
- Urbanización eléctrica subterránea

📍 Calle 2 Poniente 180
sector Bosque Los Batros
San Pedro de La Paz

☎ +56 9 5229 7349
✉ losavellanos@py.cl



PY.CL

Las imágenes y textos incluidos en esta pieza son de carácter referencial y no constituyen una representación exacta de la realidad, siendo una caracterización general del proyecto. Los planos de las unidades habitacionales no están a escala y las superficies son aproximadas, pudiendo variar a lo aprobado por la Dirección de Obras Municipales. Lo anterior se informa en virtud de lo dispuesto en la Ley n° 19.472. Condominio tipo A acogido a la Ley n° 19.537 de copropiedad inmobiliaria.