



## CASA B

En Condominio Nueva Arboleda podrás sentir que es el espacio que necesitabas para ser tú mismo.

Contarás con acceso controlado, urbanización subterránea, áreas verdes y juegos infantiles.

Estarás cercano a colegios, universidades, servicios, supermercados, centros comerciales y el aeropuerto.

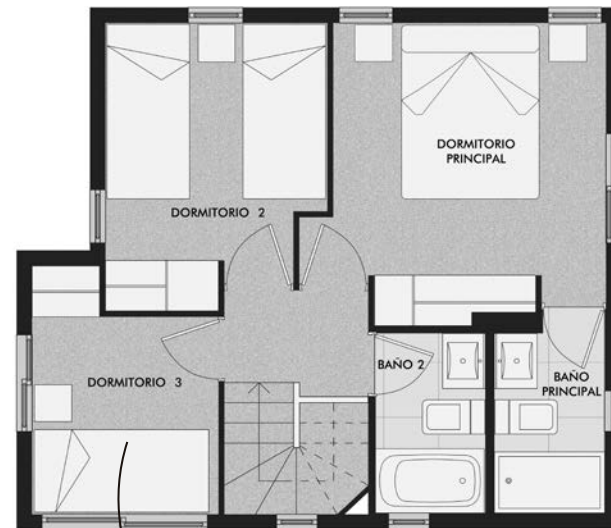
Además tendrás conectividad con el centro de la ciudad y Valle del Elqui.



# LA SERENA

## CONDOMINIO NUEVA ARBOLEDA





**CASA B.**  
**3 DORMITORIOS.**  
**2 BAÑOS.**  
**+ BAÑO DE VISITA.**

- 66 m<sup>2</sup>.
- Dormitorio principal en suite.
- Ventanas termopanel.
- Dormitorios alfombrados, living-comedor, cocina con piso vinyl click.

Raúl Bitrán, esquina calle Meli  
 La Serena

+56 966794769

nuevaarboleda@py.cl



BEST PLACE TO LIVE

**PY.CL**

Las imágenes y textos incluidos en esta pieza son de carácter referencial y no constituyen una representación exacta de la realidad, siendo una caracterización general del proyecto. Los planos de las unidades habitacionales no están a escala y las superficies son aproximadas, pudiendo variar a lo aprobado por la Dirección de Obras Municipales. Lo anterior se informa en virtud de lo dispuesto en la Ley n° 19.472. Condominio tipo A acogido a la Ley n° 19.537 de copropiedad inmobiliaria.