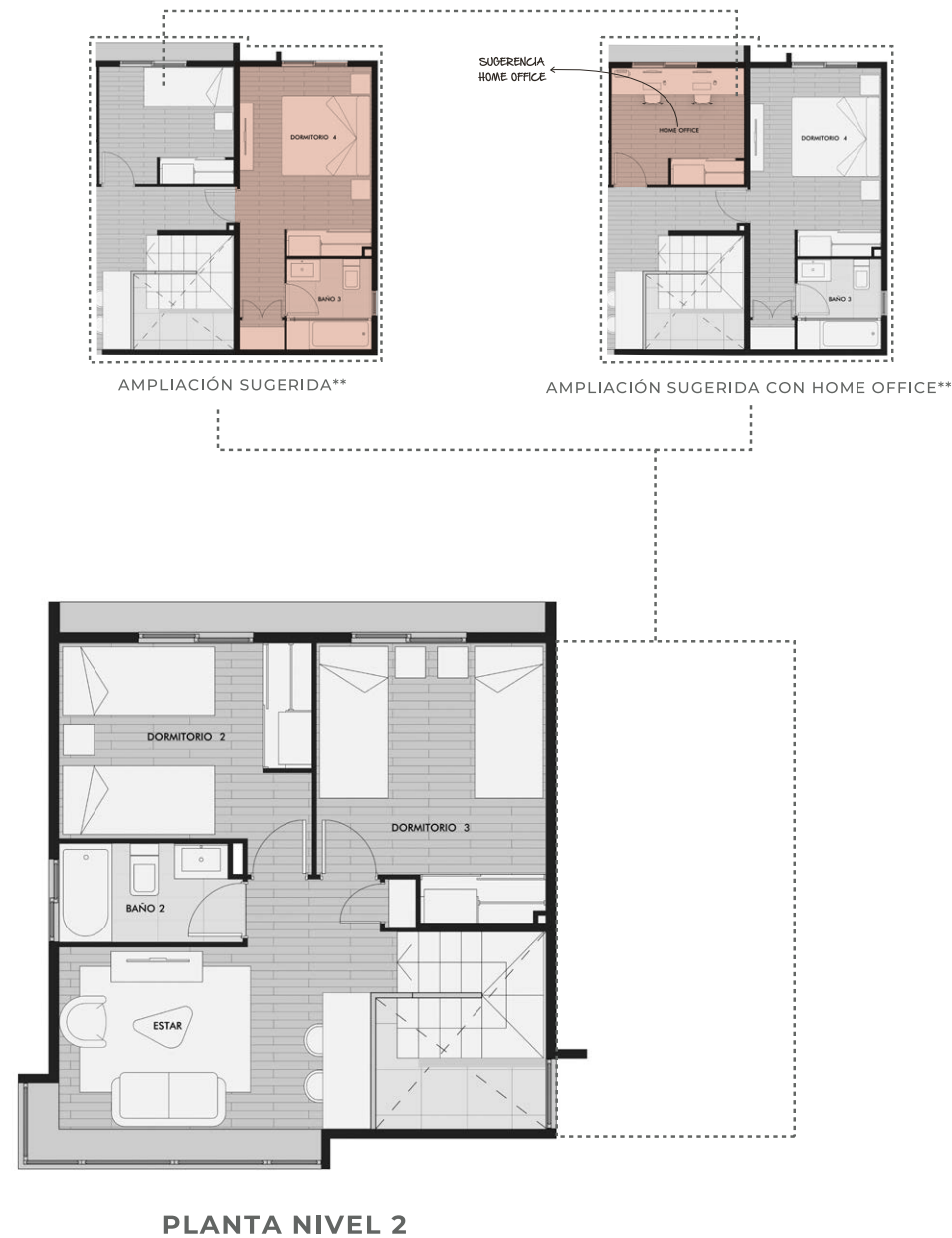
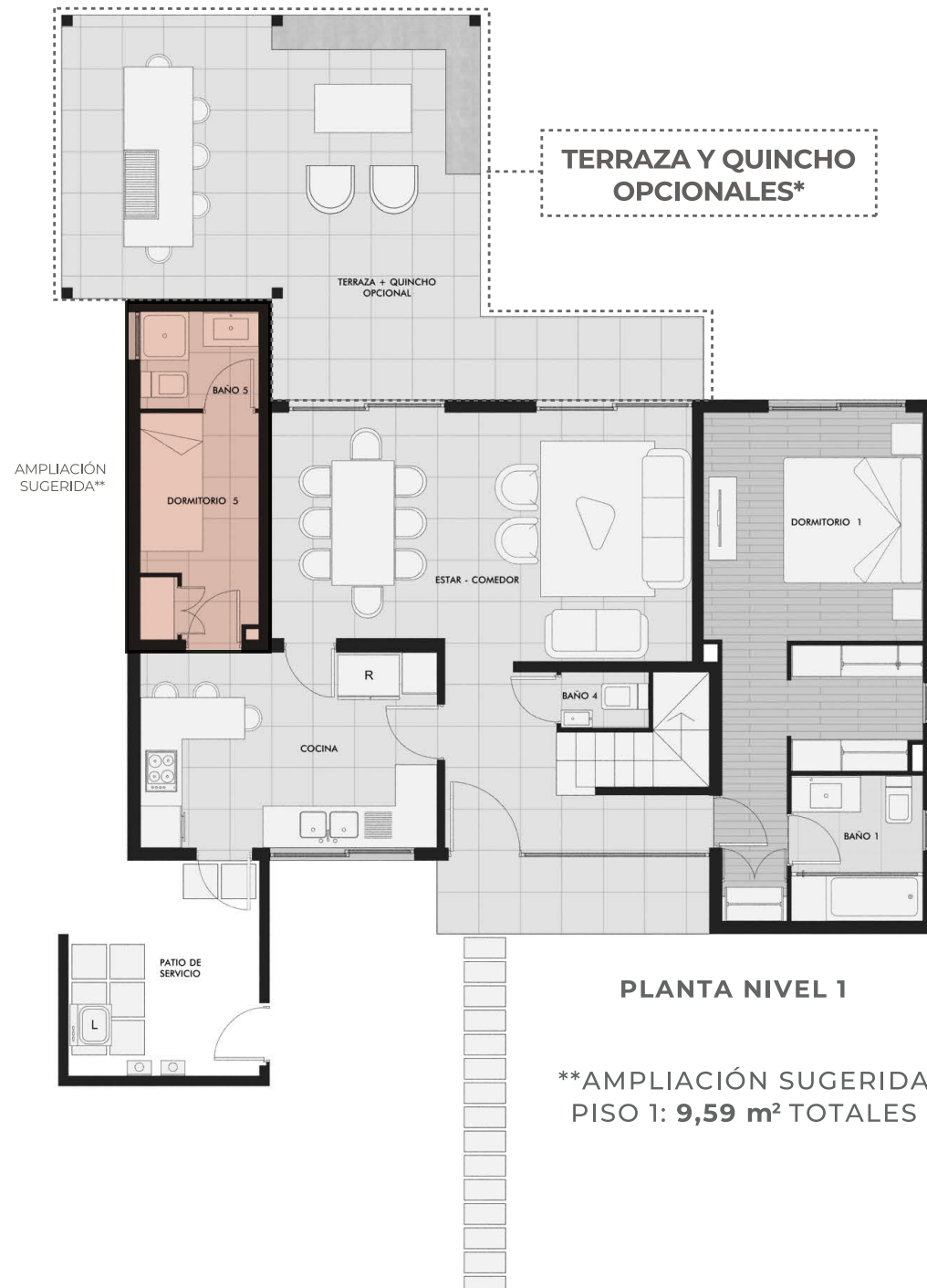


**\*\*SUPERFICIE TOTAL CON AMPLIACIÓN SUGERIDA: 148 m<sup>2</sup> TOTALES.**

**\*\*AMPLIACIÓN SUGERIDA PISO 2: 20,74 m<sup>2</sup> TOTALES.**



**CASA C**

- 3 DORMITORIOS.
- 2 BAÑOS.
- + BAÑO VISITA.

117 m<sup>2</sup>.

Ventanas termopanel.

Cocina equipada con encimera, horno, campana y microondas.

Estar familiar 2° piso.

Ruta 5 Sur, caletería oriente, salida Linderos, Buin.

+569 76683505 + 569 76683495

quintalinderos@py.cl

**BEST PLACE TO LIVE**



**PY.CL**