



**INMOBILIARIA®**



# **EDIFICIO DOÑA GABRIELA**

**PY.CL**

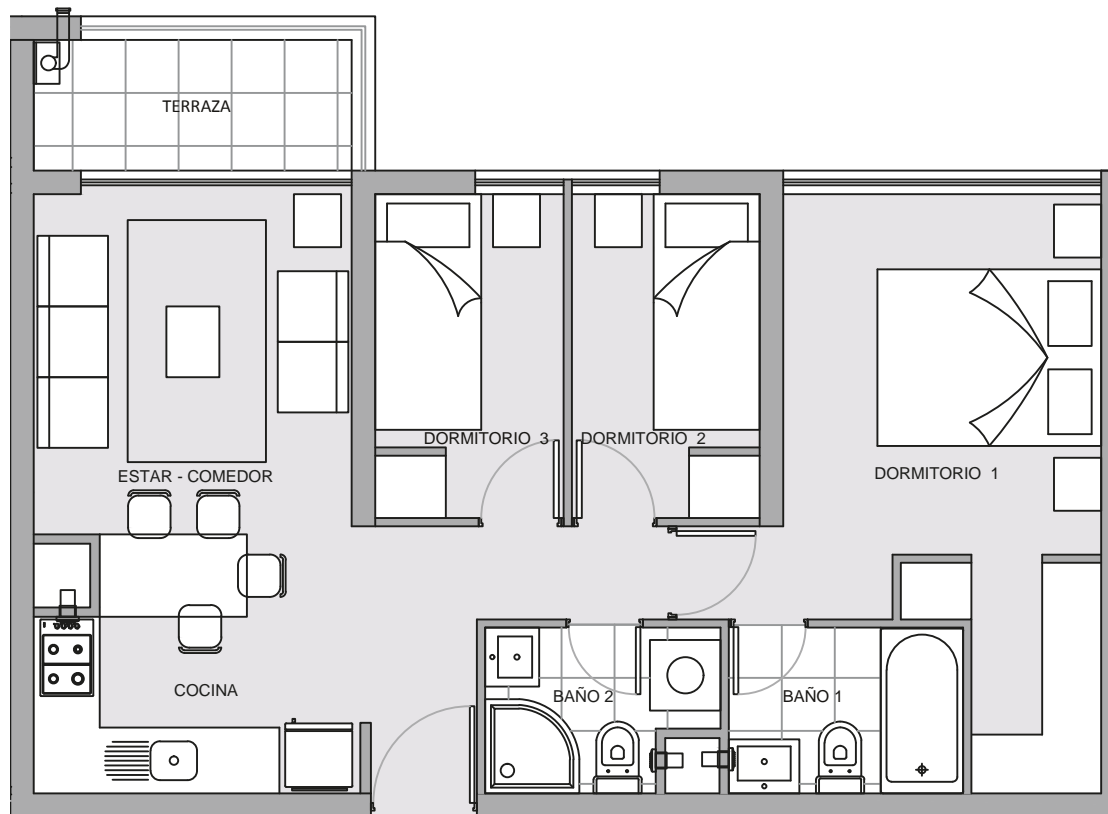
# DEPARTAMENTO B

**3 dormitorios**  
**2 baños**

Sup. Depto: 49,55 m<sup>2</sup>

Sup. Terraza: 3,8 m<sup>2</sup>

Superficie total: 53 m<sup>2</sup>



**GABRIELA MISTRAL**



- Living, comedor y dormitorios con piso flotante vinyl click.
- Cocina equipada con encimera, horno y campana. Muebles con cubierta de cuarzo.
- Ventanas con termopanel.



Gabriela Mistral 5404. La Serena  
Fono: +56 9 59699849



donagabriela@py.cl



BEST  
PLACE  
TO LIVE



**PY.CL**

