



📍 La Serena  
**CONDOMINIO**  
NUEVA ARBOLEDA II



- Acceso controlado.
- Áreas verdes.
- Juegos infantiles.
- Cercano a supermercados, comercios y farmacias.
- A 15 minutos del aeropuerto.



BEST  
PLACE  
TO LIVE

📍 Sala de Venta:  
Raúl Bitrán, esquina  
Meli, La Serena

☎ +56 9 9638 1390

✉ nuevaarboleda@py.cl

**PY.CL**



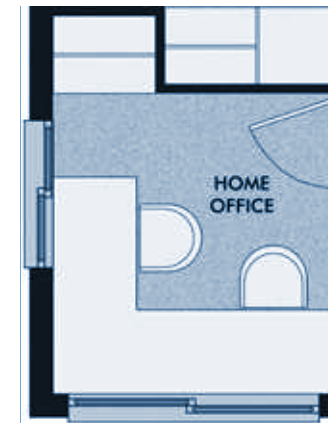
## Casa B

**Condominio Nueva Arboleda** presenta la nueva etapa de este proyecto pensado para disfrutar de esa incomparable satisfacción de llegar a casa. Con espacios diseñados funcionalmente y pensados para simplificar tu vida. Es un condominio con acceso controlado, áreas verdes, urbanización eléctrica subterránea y que posee una excelente conectividad hacia el centro de la ciudad y el Valle del Elqui.

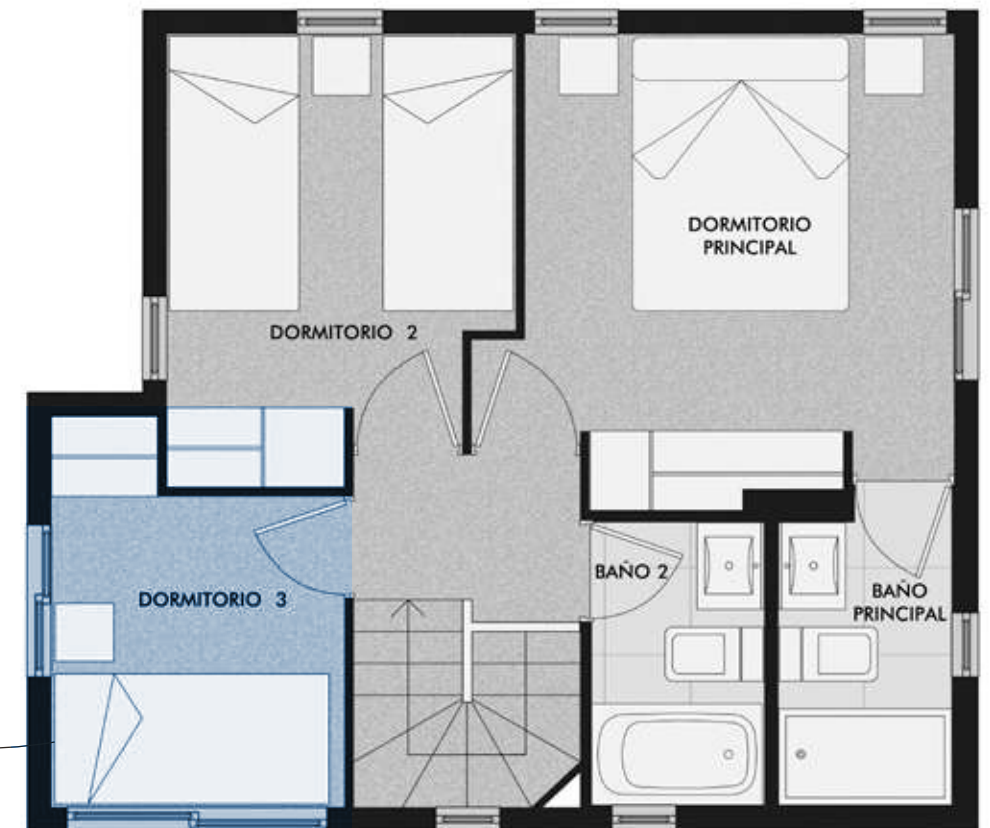
# Casa B

66m<sup>2</sup>

3 dormitorios  
2 baños  
+ baño de visita



SUGERENCIA HOME OFFICE



- Albañilería estucada
- Ventanas con termopanel
- Cocina con encimera, horno y campana
- Shower door en baño principal
- Piso flotante vinyl click en living-comedor y cocina
- Dormitorios alfombrados